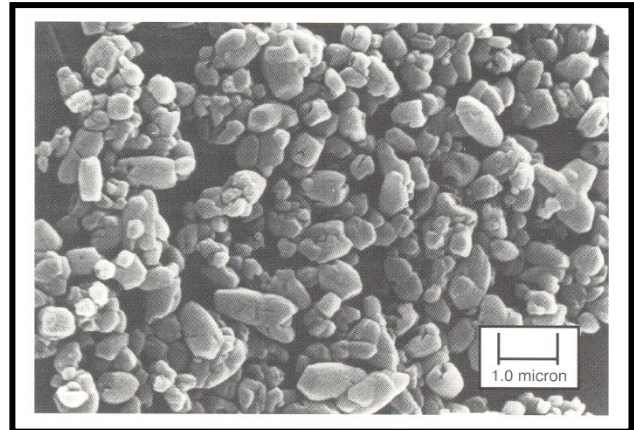


## Descripción del producto

SUPER-PFLEX<sup>®</sup>100 carbonato de calcio precipitado (ccp) y SUPER-PFLEX<sup>®</sup> 200 ccp son carbonatos de calcio precipitados de partículas finas y superficie tratada, con morfologías únicas de cristales y una muy estrecha distribución de partículas.

La única diferencia entre SUPER-PFLEX<sup>®</sup> 100 ccp y SUPER-PFLEX<sup>®</sup> 200 ccp es el nivel de tratamiento con ácido esteárico que se le ha aplicado al carbonato de calcio precipitado base. SUPER-PFLEX<sup>®</sup> 100 ccp tiene un nivel de tratamiento de superficie típica de 1 %, mientras que SUPER-PFLEX<sup>®</sup> 200 ccp tiene un nivel de tratamiento de superficie típica de 2 %.



## Aplicaciones

El carbonato de calcio precipitado SUPER-PFLEX<sup>®</sup> es un relleno funcional submicrométrico sub-micras, diseñado para mejorar las propiedades de desempeño para aplicaciones de PVC rígido. El tamaño ultrafino de las partículas, y la estrecha distribución de las mismas permiten una carga superior de relleno, sin comprometer el desarrollo del impacto o la ductilidad.

Las aplicaciones típicas incluyen perfiles y sustratos extruidos resistentes al clima, carcasas y juntas moldeados por inyección, y conductos y pipas de diámetro pequeño.

Puede encontrar información adicional sobre el uso de SUPER-PFLEX<sup>®</sup> ccp en los Documentos Técnicos que tiene disponibles Specialty Minerals:

- *El manejo de polvo seco a granel en el procesamiento de plásticos; Barabas and Wiebking*
- *Los rellenos en el PVC. Una revisión de los conceptos básicos; Wiebking*

### Características

- Arquitectura con un tamaño de partículas controlado
- Tamaño medio de partículas inferior a micras
- Tamaño superior controlado por proceso
- Distribución controlada del tamaño de las partículas

### Ventajas

- Mayor extensión de la resina
- Mejor fortaleza ante impactos
- Mejor fortaleza ante impactos
- Calidad consistente

### Beneficios

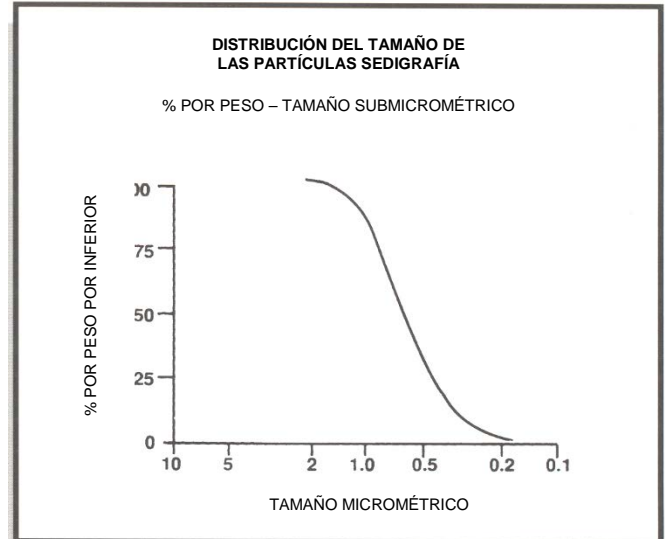
- Menor costo para la formulación del volumen
- Minimizar la carga de modificadores de impacto
- Minimizar la carga de los modificadores de impacto
- Mejor calidad del producto, menor cantidad de sobrantes

## Propiedades Típicas

Tamaño Promedio de Partículas (micrones) .....	0.7
+325 Residuo de malla, (porcentaje en peso) .....	0.03
Gravedad específica .....	2.7
Brillo seco (Hunter Y, valor Rd).....	97
Densidad aparente (libras/pies <sup>3</sup> ) .....	30
(gramos/cc).....	0.48
Densidad compactada..... (libras/pies <sup>3</sup> )	70
(gramos/cc).....	1.12
Área de la superficie (metros <sup>2</sup> /gramos).....	7

## Composición química (típica, antes del tratamiento)

Carbonato de Calcio	CaCO <sub>3</sub>	98 %
Carbonato de Magnesio	MgCO <sub>3</sub>	1 %
Hierro a	Fe <sub>2</sub> O <sub>3</sub>	<0.1 %
Humedad (% de pérdida de peso @ 110 °C)	H <sub>2</sub> O	<0.2 %



**SUPER-PFLEX® está enumerado en el programa de listas genéricas de la NSF para CaCO<sub>3</sub>**

## Información de envío

SUPER-PFLEX® 100 ccp y SUPER-PFLEX® 200 ccp se envían desde Adams, Massachusetts.

Los productos están disponibles a granel para tren, para camión, en sacos y en bolsas de 50 libras. Para consultar la disponibilidad y la cantidad mínima de orden, póngase en contacto con servicio al cliente.

Todos los productos se venden bajo el entendido de que el usuario es el único responsable de determinar la idoneidad del producto para el uso que se le pretende dar. Toda la información y las recomendaciones que se presentan aquí se basan en nuestras investigaciones y creemos que son correctas, pero no representan una garantía expresa o implícita en cuanto a eso, o en cuanto a la infracción de cualquier patente. SMI NO PROPORCIONA NINGUNA GARANTÍA EN CUANTO A LA COMERCIALIZACIÓN O IDONEIDAD PARA CUALQUIER FIN EN PARTICULAR, RELACIONADO CON LA VENTA DE CUALQUIERA DE LOS PRODUCTOS QUE SE DESCRIBEN AQUÍ. Cualquier término o condición inconsistente que se encuentre en la orden de compra del Comprador no será de carácter obligatorio para SMI/BMI, a menos que esto esté reflejado por escrito y firmado por un representante de SMI/BMI. Esta información no debe copiarse, utilizarse en evidencia, liberarse para su publicación o distribuirse públicamente, sin un consentimiento por escrito de parte de Specialty Minerals Inc./Barretts Minerals Inc.

## Oficinas de Ventas

Bethlehem, PA • 1-610-997-8394  
www.mineralstech.com

SUPER-PFLEX® es una marca registrada de Minerals Technologies Inc. o sus subsidiarias  
©Specialty Minerals Inc. 11/2005